

VEŘEJNÉ PROSTRANSTVÍ 3 - ULIČKA ZA PENAMEM

ORTOFOTO

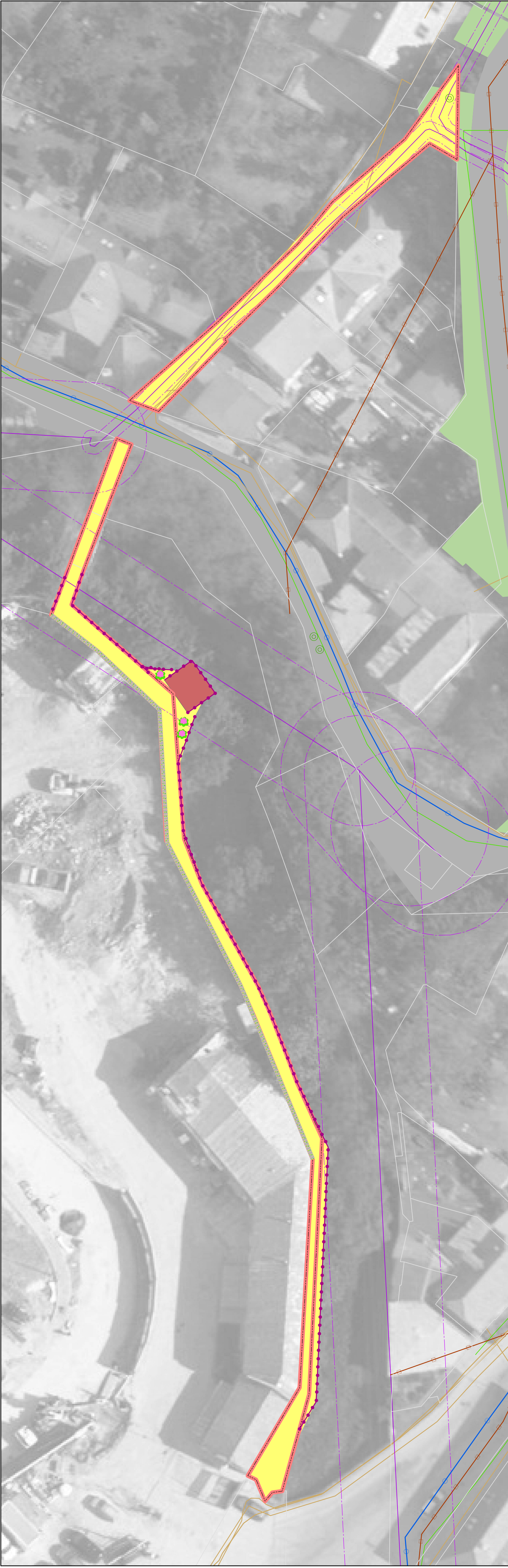
PROBLÉMOVÝ VÝKRES



HLAVNÍ VÝKRES NÁVRHU

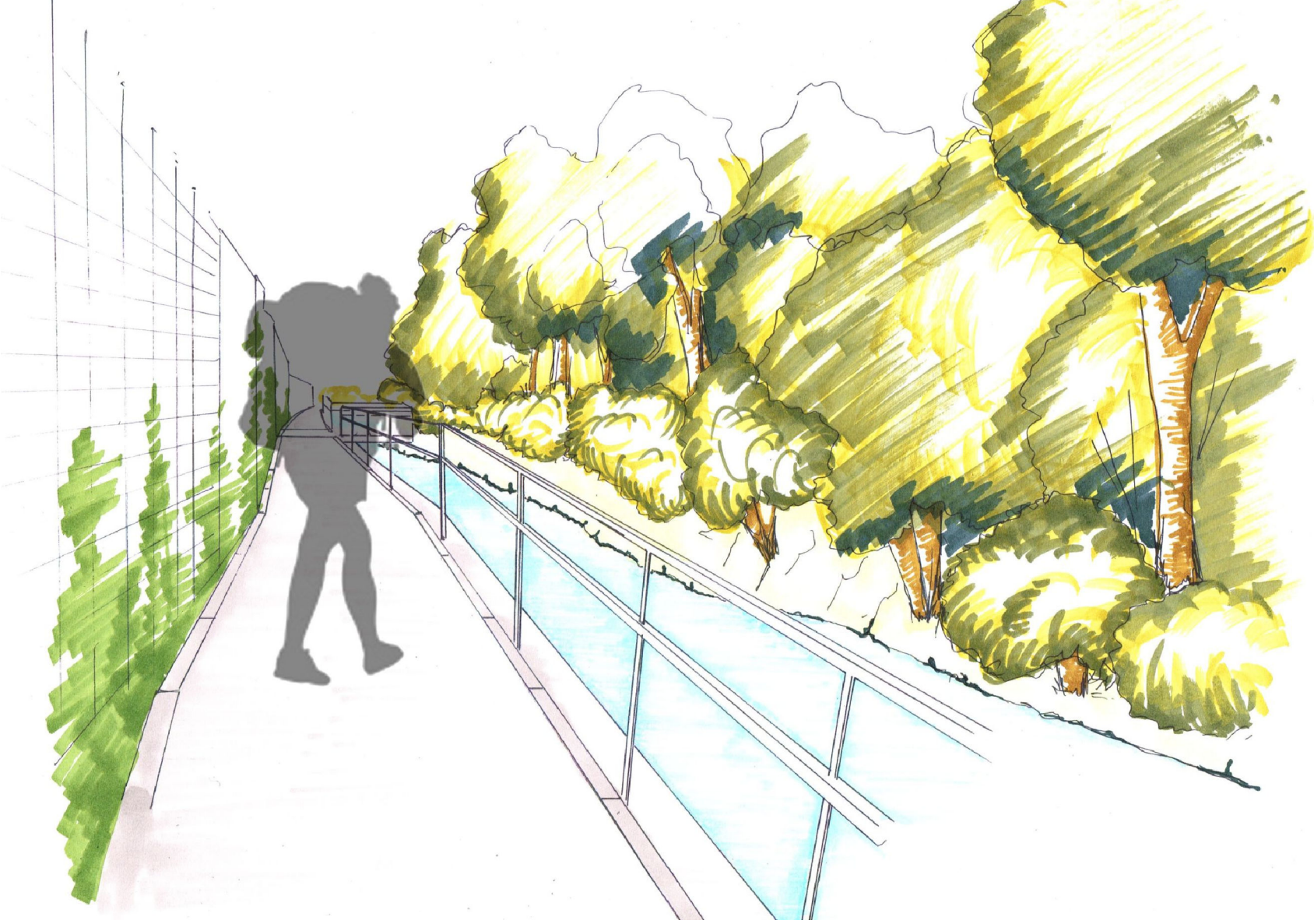


KOORDINAČNÍ VÝKRES



- LEGENDA**
- Hranice prostranství
 - Stromy (stav)
 - Keře (návrh)
 - Zidka (návrh)
 - Zábradlí (návrh)
 - Altán
 - Stílníční komunikace
 - Plochy pro pěši, chodníky
 - Zeleň
- SÍTĚ**
- Vodovodní řád
 - Kanalizace - stav
 - Plynovod STL, NTL
 - Venkovní vedení elektrické sítě VN 1 - 35 kV
 - OP nadzemního a podzemního elektrického vedení
 - Telekomunikační kabel
- PROBLÉMY**
- Ostatní
 - Pěši

VIZUALIZACE



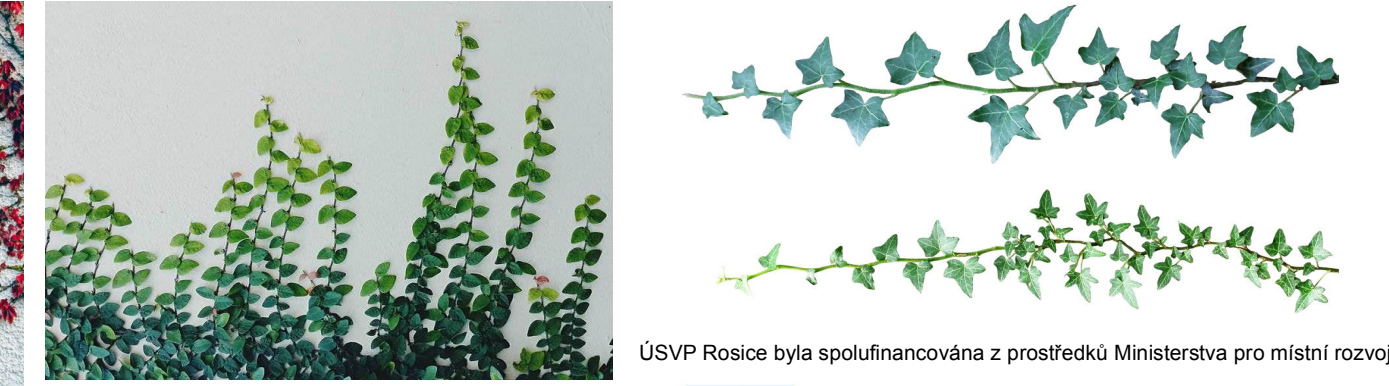
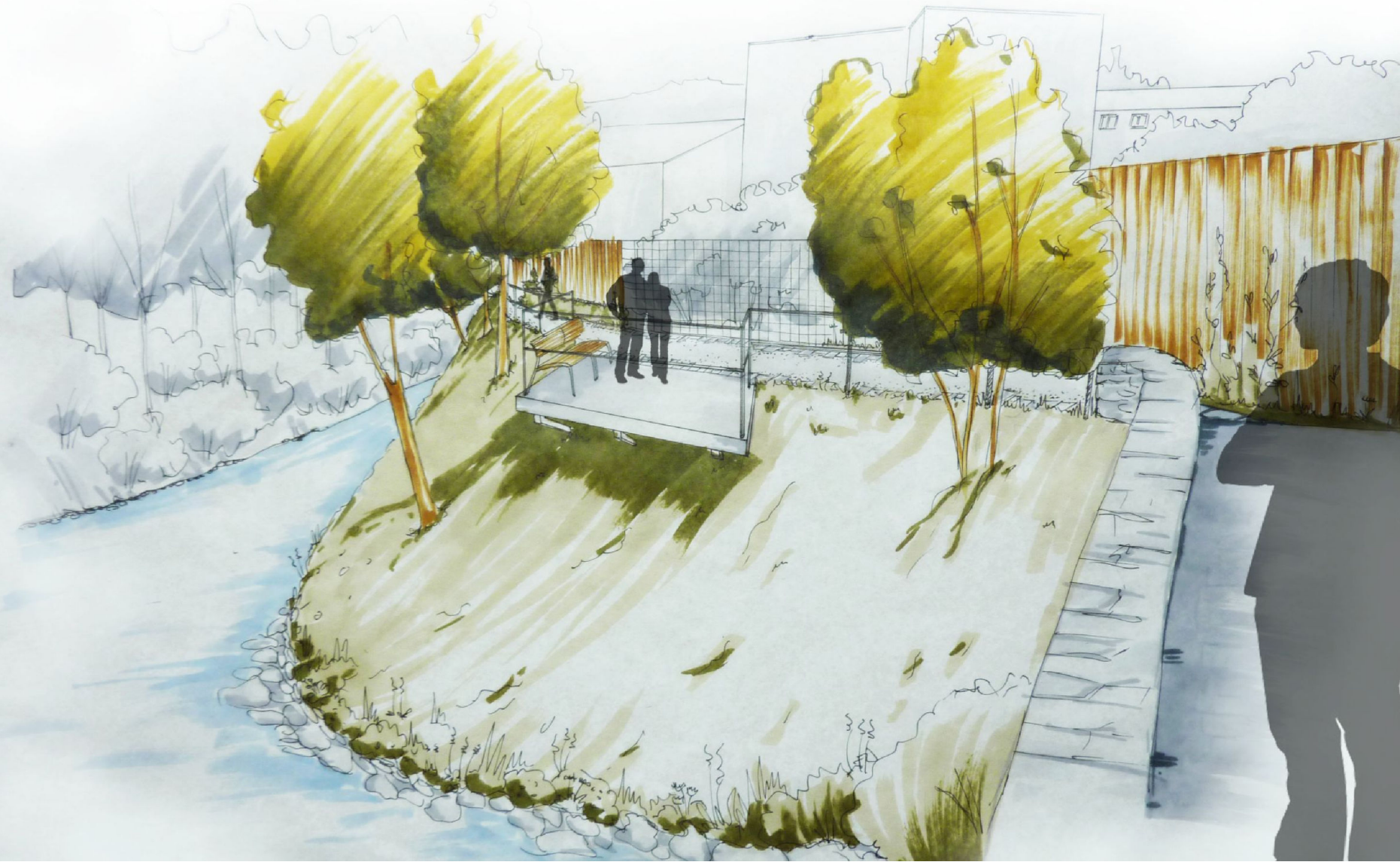
SOUČASNÝ STAV



INSPIRACE



použity inspirační obrázky z <http://www.pinterest.com> a <http://www.digimanie.cz>



ÚSVP Rosice byla spolufinancována z prostředků Ministerstva pro místní rozvoj

EVROPSKÁ UNIE

Ministerstvo pro místní rozvoj ČR

0 5 10 20 30 40 m

ÚZEMNÍ STUDIE VEŘEJNÝCH PROSTRANSTVÍ ROSICE			
Objednatel: Město Rosice		Pořizovatel: Městský úřad Rosice	
Zhotovitel: Institut regionálních informací, s.r.o. XIRI			
Osoba oprávněná podle zvláštního právního předpisu k projektové činnosti ve výstavbě: Ing. arch. Michal Hadač			
Číslo autorizace: 03 497			
Projektant: Mgr. Denisa Janáčková Ing. Ondřej Remes			
ULIČKA ZA PENAMEM		Měřítko 1 : 300	VP 3